

CATÁLOGO DO ITEM IMPORTADO

Pleito de Alteração de Ex-Tarifário Vigente

Número de Controle SDIC	NCM	Ex-tarifário Vigente Descrição Publicada	Descrição Alterada
D4-21A	8512.90.00	Ex 025- Unidade de ajuste de altura do feixe luminoso dos faróis através do movimento longitudinal de sua junta esférica, que move o conjunto ótico dos faróis em torno de uma fixação pivotante, ajustando o foco verticalmente; instalada na parte posterior de cada farol, composta por uma carcaça em polipropileno, um conector de 3 pinos, anel de vedação em EPDM, base em plástico, bucha deslizante, junta esférica, volante de ajuste, tensão de trabalho variando de +2 V a +11 V, consumo de corrente máxima de até 250 mA e temperatura de operação entre -40 Graus Celsius a +100 Graus Celsius; peso até 200 gramas.	Unidade de ajuste de altura do feixe luminoso dos faróis através do movimento longitudinal de sua junta esférica, que move o conjunto ótico dos faróis, ajustando o foco verticalmente; instalada na parte posterior de cada farol, composta por uma carcaça em polipropileno, um conector de 3 pinos, anel de vedação em EPDM, base em plástico, bucha deslizante, eixo em aço ou plástico , volante de ajuste manual ou elétrico , tensão de trabalho variando de +2 V a +11 V, consumo de corrente máxima de até 250 mA e temperatura de operação entre -40 Graus Celsius a +100 Graus Celsius; peso até 200 gramas.

1. Características técnicas da autopeça (dados técnicos que permitam conhecer o item – não basta repetir a descrição proposta)

Unidade de ajuste do foco do farol sendo utilizado quando o veículo está com sua capacidade total de passageiros e com a capacidade de carga do porta-malas, dessa forma a posição standard do farol acaba ofuscando a vista do motorista na direção contrária, a unidade de ajuste permite regular para baixo o posicionamento do farol evitando o ofuscamento da vista do motorista no sentido contrário.

2. Desenho esquemático e/ou fotos (legíveis nas versões digital e impressa)



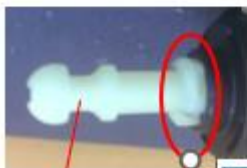
Unidade de ajuste de altura do feixe luminoso dos faróis



Conector 3 Pinos



Anel de Vedação



Eixo em plástico.

Bucha deslizante ponto zero



Bucha deslizante ponto maximo



Volante de ajuste Manual



3. Aplicação e funcionamento do item (o item será utilizado em qual produto fabricado pelo pleiteante e como o item funciona neste produto)

Regulagem do feixe luminoso do farol para nivelar o mesmo quando veículo vazio ou carregado, evitando ofuscar a visão do veículo em sentido contrário.